

京都産業大学新聞

発行 京都産業大学新聞局
京都市北区上賀茂本山
BOX 703
TEL(70) 2151 725
発行人 佐藤 正
新聞局長 藤原 修

人類の自由と平和に貢献する
マスコミガイド
編集・自由言論委員会
現行版発行部局〒117-7177

新生活 "めぐり合いの広場"に集う

新生活の到来は、学生にとって最も重要な時期である。この時期に、学生は様々な人と出会い、交流する機会を得る。この交流の場として、大学は大きな役割を果たしている。学生は、この場を通じて、自己の成長を遂げ、社会に貢献する力を身につけていく。この交流の場は、学生にとって、最も貴重な財産である。この交流の場を通じて、学生は、自己の成長を遂げ、社会に貢献する力を身につけていく。この交流の場は、学生にとって、最も貴重な財産である。

大学生の本分を問う

大学生の本分は、自己の成長を遂げ、社会に貢献することである。この本分を問うことは、学生にとって、最も重要な課題である。この本分を問うためには、自己の成長を遂げ、社会に貢献する力を身につける必要がある。この本分を問うためには、自己の成長を遂げ、社会に貢献する力を身につける必要がある。

比島ルム
比島ルムは、学生にとって、最も重要な課題である。この課題を解決するためには、自己の成長を遂げ、社会に貢献する力を身につける必要がある。この課題を解決するためには、自己の成長を遂げ、社会に貢献する力を身につける必要がある。

**学生健保
設立準備段階に入る**
学生健保の設立は、学生にとって、最も重要な課題である。この課題を解決するためには、自己の成長を遂げ、社会に貢献する力を身につける必要がある。この課題を解決するためには、自己の成長を遂げ、社会に貢献する力を身につける必要がある。

七〇年代から 八〇年代へ

経済学部教授 天橋 良雄



天橋良雄教授

七〇年代から八〇年代へは、経済学において、大きな変革が起きている。この変革は、学生にとって、最も重要な課題である。この変革を解決するためには、自己の成長を遂げ、社会に貢献する力を身につける必要がある。この変革を解決するためには、自己の成長を遂げ、社会に貢献する力を身につける必要がある。

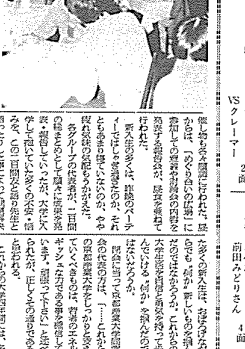
新学波 経済人類学

新学波の到来は、学生にとって、最も重要な課題である。この課題を解決するためには、自己の成長を遂げ、社会に貢献する力を身につける必要がある。この課題を解決するためには、自己の成長を遂げ、社会に貢献する力を身につける必要がある。

経済人類学は、学生にとって、最も重要な課題である。この課題を解決するためには、自己の成長を遂げ、社会に貢献する力を身につける必要がある。この課題を解決するためには、自己の成長を遂げ、社会に貢献する力を身につける必要がある。

紙面紹介

| | |
|-----------------|-----|
| 特集 多文化時代の連合政権構想 | 3面 |
| 新人生・新時代 | 4面 |
| 新人生・新時代 | 5面 |
| 新人生・新時代 | 6面 |
| 新人生・新時代 | 7面 |
| 新人生・新時代 | 8面 |
| 新人生・新時代 | 9面 |
| 新人生・新時代 | 10面 |



この写真は、学生たちの集まりの様子を示しています。学生たちは、自己の成長を遂げ、社会に貢献する力を身につけるために、積極的に参加しています。この写真は、学生たちの集まりの様子を示しています。

新入生募集!

第15回神山祭実行委員会
我が実行委員会は、学生の意見を聴き、
我々の手で企画し全学友が進んで参加できる
催し物を創造する委員会です。
貴方も我々の委員会で充実した大学生活
を送ってみませんか。
(BOC) 庶務部 庶務係 係長

書店改装後、書籍・文具販売 を始めました

- ◇LPは一割引で販売中
- ◇お買上げは割引券どうぞ

京都産業大学売店
3号館(外国語学部)1階

丸善

TEL 701-2151 (内300)

200年の歴史と人類の知識の宝庫=ブリタニカ百科事典
英語版=全30巻
画期的な第15版
ブリタニカは、15年の歳月
と約100億の資金を投じ、
世界の類編 5,000 を結集。
ここに、画期的な百科事典
BRITANNICA3 を発刊いたし
ました。

学習心理学を応用した
徹底的な英会話教材も
品揃え。
特典は、月々 5,000円
の月賦も可能。

〒600 京都市下京区堀小路通烏丸西入579番22野村不動産ビル9F
日本ブリタニカ(株)京都営業所
TEL (075) 343-1412

アメリカにおける女性の権利運動



新しい女性の創造

「新しい女性の創造」は、アメリカにおける女性の権利運動の歴史を振り返り、その意義を再考する。この運動は、単に法律上の平等を求めたのではなく、社会構造そのものを問い直した。...

「新しい女性の創造」は、アメリカにおける女性の権利運動の歴史を振り返り、その意義を再考する。この運動は、単に法律上の平等を求めたのではなく、社会構造そのものを問い直した。...

新入生歓迎講演会

L・K・クレイン女史



新入生歓迎講演会に出席するL・K・クレイン女史(右)と司会者(左)。

「精神的な面では女性は解放されていない」とクレイン女史は指摘する。彼女は、女性が社会で活躍するために必要な精神的成長を促す必要があると訴える。...

フレッシュマンをかこんで

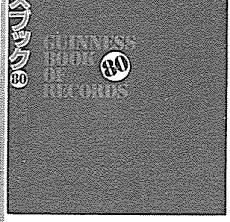
新入生座談会

△司会▽編集者
野嶋哲治(部長)
西山律子(部長)
佐藤幸一(部長)



「フレッシュマンをかこんで」は、新入生座談会の模様を伝える。参加者たちは、大学生活の悩みや目標について活発な議論を展開した。...

ギネスブック



「ギネスブック」は、世界に知られた偉業や記録をまとめた。今年も多くの新記録が追加された。...

ギネスブック80年版

青木栄一 訳



「ギネスブック」は、世界に知られた偉業や記録をまとめた。今年も多くの新記録が追加された。...

クレマー V.S クレマー

<映評>



「クレマー V.S クレマー」は、離婚後の生活の苦闘を描いた傑作映画。主演の演技は素晴らしく、観客の心を打撃した。...

AMERICAN CENTER

アメリカン・センター・ライブラリーでは、アメリカの政治、経済、社会、芸術、文化に関する書籍、雑誌、ビデオテープ、オーディオテープ、また4,000に近いアメリカの大学のカタログをマイクロフィルムに収録したものを航空便でとりよせ自由に閲覧していただいております。ご住所の証明書をご持参くだされば簡単な手続きで資料の貸出しもいたします。また、電話でのお問い合わせにも応じております。ご利用は無料です。

場所 京都市上京区相国寺東門前町657 開館時間 月曜—金曜 午前10時半—午後6時半 休館日 日曜日・日本と土曜 正午—午後4時 アメリカの祝祭日



ランニング
いま走らなければ、君たちを失ってしまうかもしれない。マイケル・34才。

5月24日(日)ロードショー
美松映劇
前売券発売中
学生休館所 ¥900

多党化時代の連合構想

参院選による政局は…

小平修 教授

「参院選」は、自由民主党の公明党との連立政権の崩壊を招き、多党化の時代を開く。参院選の結果は、政局に大きな影響を及ぼす。参院選の結果は、政局に大きな影響を及ぼす。参院選の結果は、政局に大きな影響を及ぼす。



小平修 教授

選挙予測の困難

選挙予測の困難。選挙の結果は、政局に大きな影響を及ぼす。選挙の結果は、政局に大きな影響を及ぼす。選挙の結果は、政局に大きな影響を及ぼす。

五五年体制の崩壊と多党化

五五年体制の崩壊と多党化。五五年体制の崩壊と多党化。五五年体制の崩壊と多党化。

野党連立の前進

野党連立の前進。野党連立の前進。野党連立の前進。

高度な政策協定による安定政権

高度な政策協定による安定政権。高度な政策協定による安定政権。高度な政策協定による安定政権。

西欧社会主義政党

西欧社会主義政党。西欧社会主義政党。西欧社会主義政党。

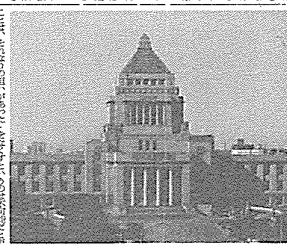
参議院の存在意義

参議院の存在意義。参議院の存在意義。参議院の存在意義。

内閣不信任にみる自民党腐敗

内閣不信任にみる自民党腐敗。内閣不信任にみる自民党腐敗。内閣不信任にみる自民党腐敗。

編集部



大人のソロバン教室開講 河原町校 烏丸校 大宮校

簿記を習おう! 5月生受付中!!

京橋校(06) 353-1370 枚方校(0720) 44-0166

大阪経理学院

現代学生気質

これでほんとうによいのだろうか?

いつの選挙においても、青年層、特に大学生の無関心が大きく取り上げられる。果して、大学生には政治に参加しようという意欲が欠けているのであろうか。私達が政治に参加する窓口としては、選挙が基本であるし、一番身近なものであるはずのだが……。

69.8% 趣味・スポーツ
27.4% 財力消費財の購入(自動車、オーディオ)
62.2% 仕事・勉強
32.9% 服装・ファッション
46.8% 旅行
51.4% 恋愛・結婚交際
55.7% 友人関係
11.7% 選挙(投票)

◎あなたは現在のくらしに満足ですか?
1. 満足している……13.5%
2. どちらかといえば満足している……50.5%
3. どちらかといえば不満足である……24.3%
4. 不満足である……11.7%

◎あなたは現在の政治に満足ですか?
1. 満足している……0%
2. どちらかといえば満足している……16.0%
3. どちらかといえば不満足である……82.0%
4. 不満足である……11.7%

この調査は京都府選挙管理委員会、府内の各高等学校、各大学の青年会を対象とした。結果は調査によるものです。

京都市選挙管理委員会
京都市中京区柳馬場御池角 朝日ビル 6F
〒604 TEL(075)222-3746

京都を歩こう!!

新聞局推薦

京のデートコース

二条から清水へ

「京のデートコース」は、京都市内を歩くと、歴史と文化が感じられる。二条から清水へは、京の歴史を歩くのに最適なコースだ。二条は、平安京の朱雀大路の南端にあり、清水は、平安京の西端にあり、二条から清水へは、京の歴史を歩くのに最適なコースだ。

二条は、平安京の朱雀大路の南端にあり、清水は、平安京の西端にあり、二条から清水へは、京の歴史を歩くのに最適なコースだ。

二条は、平安京の朱雀大路の南端にあり、清水は、平安京の西端にあり、二条から清水へは、京の歴史を歩くのに最適なコースだ。



三年生 谷山紀雄

こんにちは!!

山岳部の巻

「なぜ山に登るのか?」これは誰もが抱く、素朴な疑問ではないでしょうか。山人を山へ連れ立らねばならない。今年も、私が富山山岳部、前部長、坂井さんにインタビューを試みました。

「なぜ山に登るのか?」これは誰もが抱く、素朴な疑問ではないでしょうか。山人を山へ連れ立らねばならない。今年も、私が富山山岳部、前部長、坂井さんにインタビューを試みました。

「なぜ山に登るのか?」これは誰もが抱く、素朴な疑問ではないでしょうか。山人を山へ連れ立らねばならない。今年も、私が富山山岳部、前部長、坂井さんにインタビューを試みました。

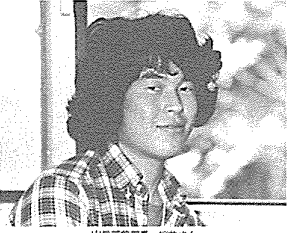
ひかり

金八先生

「金八先生」は、京都市内を歩くと、歴史と文化が感じられる。二条から清水へは、京の歴史を歩くのに最適なコースだ。二条は、平安京の朱雀大路の南端にあり、清水は、平安京の西端にあり、二条から清水へは、京の歴史を歩くのに最適なコースだ。

「金八先生」は、京都市内を歩くと、歴史と文化が感じられる。二条から清水へは、京の歴史を歩くのに最適なコースだ。二条は、平安京の朱雀大路の南端にあり、清水は、平安京の西端にあり、二条から清水へは、京の歴史を歩くのに最適なコースだ。

「金八先生」は、京都市内を歩くと、歴史と文化が感じられる。二条から清水へは、京の歴史を歩くのに最適なコースだ。二条は、平安京の朱雀大路の南端にあり、清水は、平安京の西端にあり、二条から清水へは、京の歴史を歩くのに最適なコースだ。



山岳部部長 坂井さん

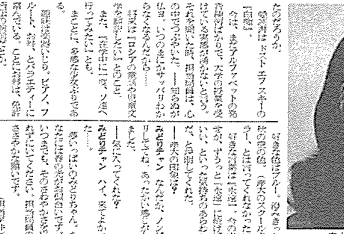
外国人語学部新入生

前田みどりさん

外国人語学部新入生、前田みどりさん。彼女は、京都市内を歩くと、歴史と文化が感じられる。二条から清水へは、京の歴史を歩くのに最適なコースだ。二条は、平安京の朱雀大路の南端にあり、清水は、平安京の西端にあり、二条から清水へは、京の歴史を歩くのに最適なコースだ。

外国人語学部新入生、前田みどりさん。彼女は、京都市内を歩くと、歴史と文化が感じられる。二条から清水へは、京の歴史を歩くのに最適なコースだ。二条は、平安京の朱雀大路の南端にあり、清水は、平安京の西端にあり、二条から清水へは、京の歴史を歩くのに最適なコースだ。

外国人語学部新入生、前田みどりさん。彼女は、京都市内を歩くと、歴史と文化が感じられる。二条から清水へは、京の歴史を歩くのに最適なコースだ。二条は、平安京の朱雀大路の南端にあり、清水は、平安京の西端にあり、二条から清水へは、京の歴史を歩くのに最適なコースだ。



前田みどりさん

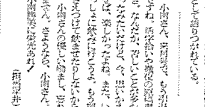
こちら新聞局

小南勝美

こちら新聞局、小南勝美。彼女は、京都市内を歩くと、歴史と文化が感じられる。二条から清水へは、京の歴史を歩くのに最適なコースだ。二条は、平安京の朱雀大路の南端にあり、清水は、平安京の西端にあり、二条から清水へは、京の歴史を歩くのに最適なコースだ。

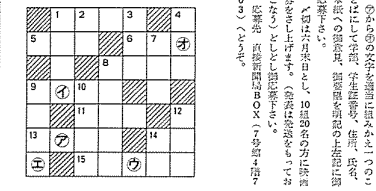
こちら新聞局、小南勝美。彼女は、京都市内を歩くと、歴史と文化が感じられる。二条から清水へは、京の歴史を歩くのに最適なコースだ。二条は、平安京の朱雀大路の南端にあり、清水は、平安京の西端にあり、二条から清水へは、京の歴史を歩くのに最適なコースだ。

こちら新聞局、小南勝美。彼女は、京都市内を歩くと、歴史と文化が感じられる。二条から清水へは、京の歴史を歩くのに最適なコースだ。二条は、平安京の朱雀大路の南端にあり、清水は、平安京の西端にあり、二条から清水へは、京の歴史を歩くのに最適なコースだ。



小南勝美

クロスワードパズル



ヨコのカギ
①○○○の結核
②平野及隆幸の母の姓○○○?
③なまのこ
④学生生活の仲間
⑤ロマン・ロマンにある像が有名
⑥いぬのうわめ
⑦歴史家で Historian
⑧不肖の弟
⑨言葉の調子、初音

タテのカギ
①10C会長
②サハシに似て○○○明
③女子生活の仲間
④京都府の町
⑤部長が「アワード」の目
⑥部長が「アワード」の目
⑦「アワード」の目
⑧「アワード」の目
⑨「アワード」の目

みんなの宴会場

新入生
部員会
同窓会
歓迎
コンパ

お一人様
¥2500
10名~150名
大小各部屋有

巨鯨 しゃんぱい

祇園店 TEL (531)-5533
宴会のご予約は電話でOK
京都市東山区下河原通高台寺門前下河原町463

頑張ってますか?産大生諸君!!

特報! 紫竹・大宮近辺の学生に人気集中

ごはんのおかわりが出来る店 **つちや** を知っていますか?

今、この新聞持参の人にはすべてのメニュー50円引き!

※期間 5/21(水)~6/10(火) (日曜休)

定食の店 **つちや**
Tel(075)491-8989
ヨウイ パクパク

◆ 味 自 慢 ◆

◆第2 喫茶 (ピオター前・内線312)
◆第3 食堂 (7号館クラブボックス1階)
◆職員食堂 (7号館クラブボックス2階)
◎学生諸氏も御利用いただけます

特報!

職員食堂においてコンパ・宴会承ります御予算相談に応じます!!
多数のクラブに御利用いただいております!!
TEL内線732 どうぞよろしく!!